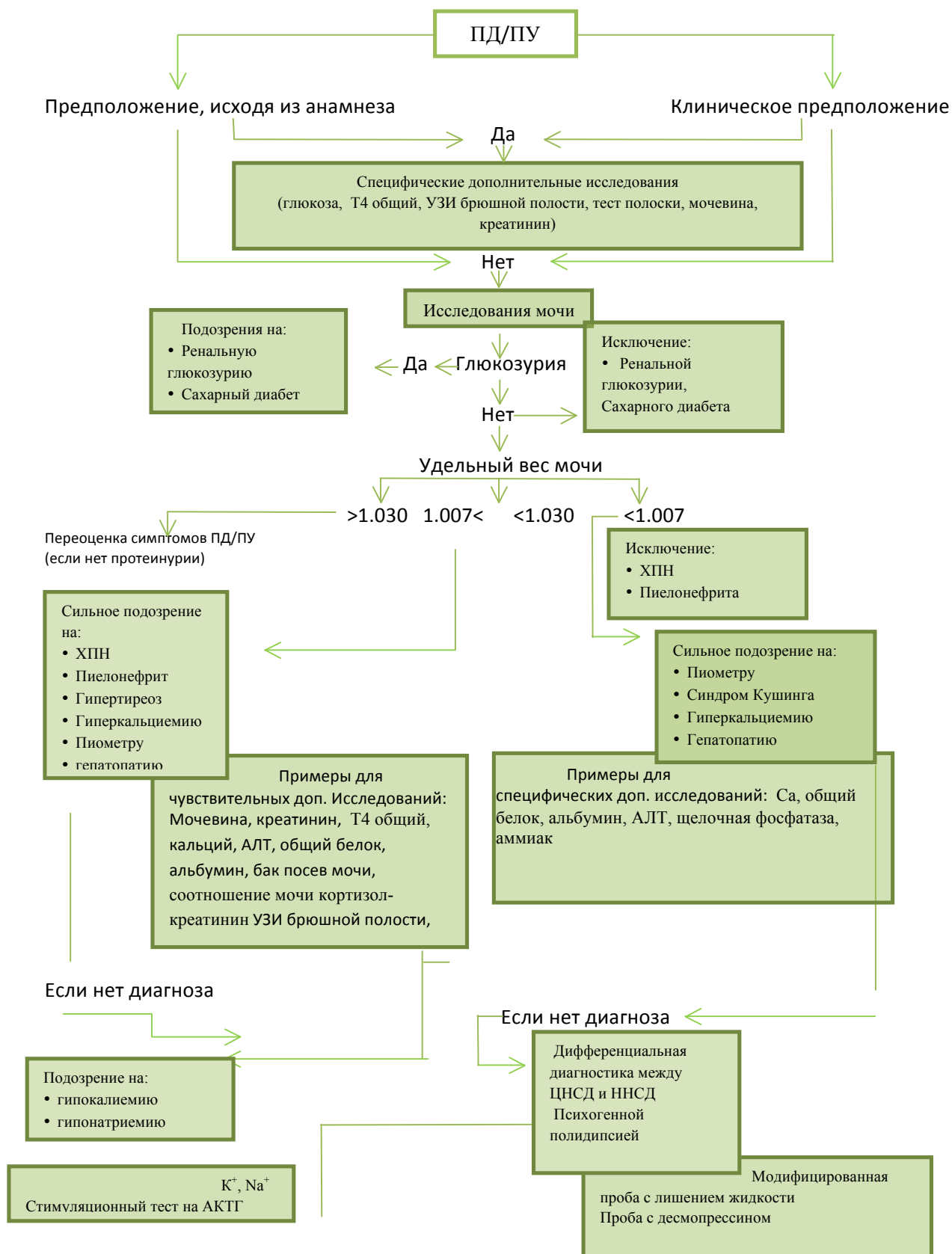


АЛГОРИТМ ДИФФЕРЕНЦИАЛЬНОЙ ДИАГНОСТИКИ ПОЛИДИПСИИ-ПОЛИУРИИ У КОТОВ

(перевод из *endokrinologische Diagnostik in der Praxis* von Pascal Prelaud, Dan Rosenberg et al)



→ **Этиологический диагноз центральный несхарный диабет, нефрогенный несхарный диабет или психогенная полидипсия**